

Lieu :

Hôtel Dolce Frégate
Golf de Frégate
83270 ST CYR SUR MER

Frais de participation :

65 Euros

Règlement par chèque à l'ordre de
Zimmer Dental

Contact pour Inscriptions :

ZIMMER DENTAL
Anna PISSARENKO
2 place Gustave Eiffel
94528 RUNGIS

Tél. : 01.45.12.35.61



CONFERENCE

Les augmentations osseuses pré-implantaires



*Le 7 février 2008
19h30 - 22h30
Hôtel Dolce Frégate
Golf de Frégate
SAINT-CYR-SUR-MER (83)*



La conférence est animée par :



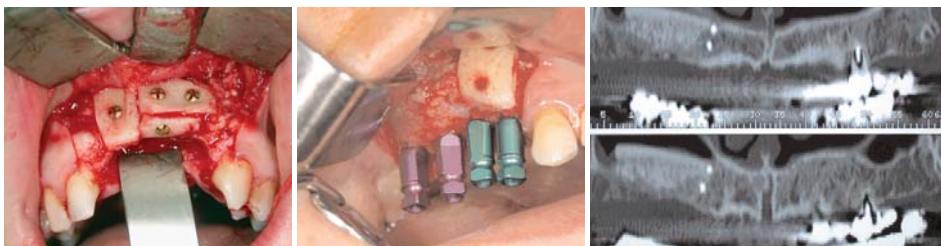
Docteur Michel Jabbour

- Certificat de Biologie de la bouche en histo-embryologie – Université Paris VII, 1985
- Certificat d'Etudes Supérieures de Parodontologie – Université Paris VII, 1986
- Certificat d'Etudes Supérieures en Odontologie Chirurgicale – Université Paris VII, 1987
- Certificat d'Etudes Supérieures de Prothèse Maxillo-faciale – Université de ParisVII, 1988
- Diplôme de Docteur de 3^e cycle de Sciences Odontologiques – Université Pierre et Marie Curie Paris VI, 1989
- Praticien attaché des Hôpitaux de Paris – Service de stomatologie et chirurgie maxillo-faciale - CHU de Bicêtre, depuis 1985
- Chargé de cours – Université de Médecine Paris Sud XI, depuis 2001
- Directeur de l'enseignement du diplôme universitaire de chirurgie pré et péri-implantaire – Université de Médecine Paris Sud XI, depuis 2002



Discussion et commentaires :

Docteur Catherine ROGHI



Docteur Michel JABBOUR

Les augmentations osseuses pré-implantaires : Indications, Techniques, Perspectives

Le 7 février 2008
19h30 - 22h30
à l'Hôtel DOLCE FREGATE
ST CYR SUR MER

Conférence suivie d'un cocktail dînatoire

Frais de participation : 65 euros

Une conférence en direct sur le site
www.zedental.com vous sera offerte :
20 points de crédits formation



COUPON REPONSE à retourner :

ZIMMER DENTAL, Anna PISSARENKO - 2 place Gustave Eiffel, 94528 RUNGIS

NOM : _____ PRENOM : _____

Adresse Cabinet : _____

Tél. : _____ Fax : _____

- Participera à la conférence du Docteur Jabbour le 7 février 08
- Joint le chèque de 65 euros à l'ordre de Zimmer Dental